

1T50642 | Hoja de sierra de calar -Para plástico -Enganche en U ESSENTIAL (Blíster)

El acero al cromo vanadio de alta aleación se utiliza para trabajar en materiales blandos como madera, tableros de fibra y materiales sintéticos.



- Afilados y amolados
- Dientes acero al carbono



Máquinas



Aplicacións



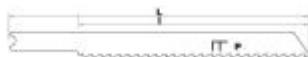
Plástico

Características



Propiedades y beneficios

- + Afilados y amolados: cada diente está perpendicular al eje de corte, alineado y trabaja en todo el ancho. ➡ Permite un corte rápido y recto. La hoja no entra en contacto con el material y permite un corte fino y limpio.
- + Hoja de acero al carbono HCS: acero con alto contenido de carbono ideal para cortar madera blanda y materiales de carpintería no abrasivos. ➡ Permite una mayor vida útil gracias a la flexibilidad de la hoja.



Codigo	EAN	Espesor de corte	Tipo de corte	Calidad	L	I	Paso	Cad	PCB
XT505320034	3221910898113	4-30	Corte recto	Refinamiento	100	75	2	6	