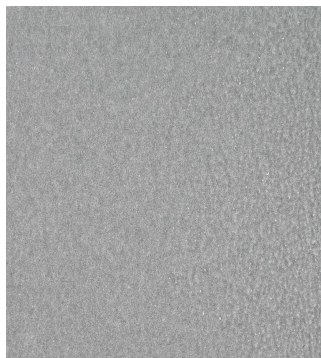


Decapado y lijado en seco de pinturas, lacas, barnices y poliéster



■ Grano corindón

#### Máquinas



#### Aplicaciones



Madera

#### Propiedades y beneficios

- + Grano corindón: compuesto de óxido de aluminio ➡ Para un lijado a máquina o manual de metales o madera (pinturas, barnices o revestimientos)

Codigo	EAN	Dim/Ø	grano	Nivel de lijado	Cad	PCB
XT10131013020	3128820130206	230x280	120		3	6
XT10131013021	3128820130213	230x280	180		3	6
XT10131013022	3128820130220	230x280	240		3	6
XT10131013023	3128820130237	230x280	320		3	6