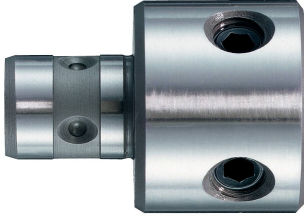


Pour usage des fraises à carotter Weldon sur machine Fein.

■ Attachement queue Weldon



Machines



Caractéristiques

WELDON
19mm

FEIN
QUICK-IN

Propriétés et bénéfices

- + Queue Weldon : queue cylindrique à méplats de 3/4 de pouce. ➡ Particulièrement adaptée pour l'attachement des outils sur perceuses à embase magnétique.

Données de gestion :

PCB : 1 / Kilogram. : 0,258 / Dimensions : 0125x0050x0050 mm / EAN : 3221910843526