

L'acier au chrome vanadium fortement allié est utilisé pour le travail sur des matériaux plus tendres tels que le bois, les panneaux de fibres et les matériaux synthétiques.



- Affûtée, dépouillée
- Denture acier carbone



Machines



Applications



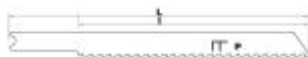
Plastique

Caractéristiques



Propriétés et bénéfices

- + Affûtée, dépouillée : chaque dent est perpendiculaire à l'axe de coupe, alignée et travaille sur toute la largeur. Les flancs sont dépouillés et le dos aminci. ➡ Permet une coupe rapide et rectiligne. La réduction de la surface de contact de la lame avec la matière permet une coupe fine et propre.
- + Lame en acier carbone HCS : acier à haute teneur en carbone idéal pour la découpe dans le bois tendre et les matériaux de menuiserie non abrasifs. ➡ Permet une plus grande durée de vie grâce à la flexibilité de la lame.



Code	EAN	Epaisseur	Type	Coupe	L	I	Pas	QTY	PCB
XT505320034	3221910898113	4-30	Droite	Finition	100	75		2	6