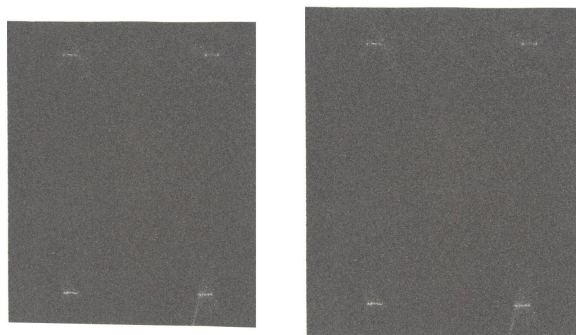


Décapage, ponçage à sec et à eau, métaux ferreux, métaux non-ferreux, rouille

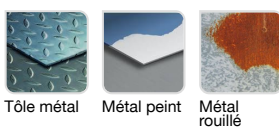


■ Grain émeri

**Machines**



**Applications**



Tôle métal

Métal peint

Métal  
rouillé

**Propriétés et bénéfices**

+ Grain émeri : Composé de spinelle et corindon ➡ Pour un ponçage manuel sur des métaux, avec ou sans eau.

Code	EAN	Dim/Ø	Grain	Niveau	QTY	PCB
XT10134013140	3128820131401	230x280	50	Décapage	1	50
XT10134013141	3128820131418	230x280	80	Ponçage	1	50
XT10134013142	3128820131425	230x280	120	Finition	1	50
XT10134013143	3128820131432	230x280	150	Super finition	1	50